

Wybierz idealną prostownicę do włosów

[Strona główna](#) » [Uroda](#) » Wybierz idealną prostownicę do włosów

Zastanawiasz się, która prostownica jest lepsza: szklana czy ceramiczna?



Wybierz idealną prostownicę do włosów

Przed wyborem prostownicy do [włosów](#), koniecznie odpowiedz sobie na pytanie, czy jest ona Ci niezbędna, czy nie ma możliwości stylizowania Twoich włosów bez jej pomocy?

Nie chodzi o to, że używanie prostownicy to grzech, ale o to, że łatwo jest się od niej uzależnić. Wtedy skutki używania prostownicy mogą być bardzo złe, począwszy od nadmiernego [puszenia się](#), szybszej utraty koloru aż do mocnego rozdławiania końcówek. Może to nawet doprowadzić do kruszenia się włosów.

Dlatego jeśli już rozpoczynasz swoją przygodę z [prostownicą](#), używaj jej z umiarem, przygotowując włosy odpowiednimi [kosmetykami](#) chroniącymi przed wysoką temperaturą.

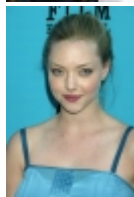
[Zastanawiasz się, jaki szampon do włosów wybrać? - skorzystaj z porad naszego eksperta!](#)

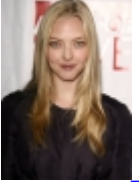
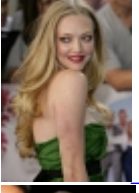
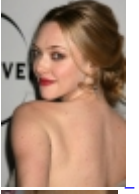
Prostownic do włosów jest kilkanaście rodzajów, ja skupię się na tych najczęściej spotykanych - ceramicznej i szklanej. Najważniejsza różnica pomiędzy nimi to to, że ceramika po podgrzaniu ma właściwość wytwarzania jonów ujemnych, które mają działanie antystatyczne i zamykają łuski włosów.

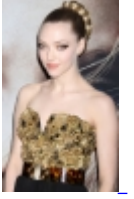
Dzięki czemu dobry efekt prostowania jest możliwy do uzyskania już po jednym przeciągnięciu po paśmie włosów. W przypadku prostownic szklanych może zachodzić potrzeba kilkukrotnego rozprostowywania pasma włosów do idealnego efektu, co zwyczajnie je przegrzeje i zdecydowanie szybciej uwrażliwi.

Tak zmieniała się Amanda Seyfried!

1/14 >







Ekspert MilionKobiet.pl

Krzysztof Kulesza

Stylista KMS California, salon Hair Definition Studio by Kulesza z Wrocławia

Fot. Basia Lubczyńska

**Milion
Kobiet.pl**